



מספר דו"ח	תאריך משלוח ללקוח	סוג הסקר
10175	9 באפריל 2014	מדידה קצרת מועד - ELF

לכבוד :

ד"ר נופי-נעמה מונה – מרכזת קרינה אלקטרומגנטית.

איגוד ערים חיפה להגנת הסביבה.

רחוב מושלי 7.

חיפה

גברתי, שלום רב.

הנדון : **מדידה קצרת מועד של צפיפות השטף המגנטי הרגעי בתדר רשת החשמל**

בגן הילדים "צבר"

1. מבוא.

- 1.1** לבקשתך ערכתי ביום חמישי ה-20 בפברואר 2014 מדידה קצרת מועד של עוצמות צפיפות השטף המגנטי, הנובע ממערכת החשמל בגן הילדים "צבר".
- 1.2** תוצאות המדידה מראות שערכי השדה המגנטי שנמדדו בגן הילדים עומדים בתחום הערכים שנקבעו על-ידי המכון הבינלאומי לחקר הסרטן והמקובלים על ידי המשרד להגנת הסביבה ומשרד הבריאות כערכים שאינם טומנים בחובם סיכונים בריאותיים.
- 1.3** ממצאי סקר זה, המפורטים בטבלת המדידות שבסעיף 6, ובתרשים שבסעיף 7, הם ערכי השדה המגנטי שנמדדו **נכון למקום ולזמן** בהם נערך הסקר.
- 1.4** ערכי השדה המגנטי משתנים כל העת בהתאם לצריכת הזרם במערכת החשמל.

2. פרטי הזמנת הסקר.

שם מזמין	דר" נופי-נעמה מונה- מרכזת קרינה אלקטרומגנטית
כתובת המזמין	רחוב מושלי 7, חיפה
טלפון/טלפון נייד	050-3910094
דואר אלקטרוני	mounan@envihaifa.org.il
כתובת המבנה או האתר בו בוצע הסקר	אזמונד פלג 16, חיפה
שעת ביצוע המדידות	10:45 עד 11:45
נלווים בעת ביצוע הסקר	הגנת והסייעת
תנאי מזג האוויר	בהיר

3. פרטי ההיתרים שבידי המודד.

היתרים				שם ושם משפחה
תוקף	ELF	תוקף	RF	שמעון לי-מור
עד 20.3.2018	5038-01-4	עד 20.3.2018	5038-01-6	

4. פרטי ציוד המדידה.

היצרן	מודל וחיישן	רגישות	תחום תדרים	מספר סידורי	תוקף הכיול	מעבדת הכיול
Gigahertz Solutions	NFA-30M חיישן מובנה	0.1-200mG	16Hz-30kHz	035000000589	10.5.2014	מעבדות חרמון

ניצנים לחיות בסביבה בריאה

כתובת: רחוב דרור 19 חיפה. דוא"ל: shimonmorely@gmail.com
טלפון: 077-3015300 נייד: 054-9022770

5. אפיון שיטת המדידה ואפיון מיקום המדידה

<p>המדידות בוצעו תוך שימוש במד עצמת שדה מגנטי מכויל, על פי הנחיות המשרד להגנת הסביבה.</p>	<p>שיטת המדידה במהלך הסקר</p>
<p>א. המדידות בוצעו בגובה 1 מ' מעל הקרקע בכל נקודות המדידה. במקומות בהם נדרשו מדידות בגבהים אחרים, צוין המידע בטבלת המדידות.</p> <p>ב. המרחקים האופקיים בטבלת המדידות נמדדו בעזרת מטי"ל או חושבו והם המרחקים מהמקור השדה המגנטי הקרוב שאותר.</p> <p>ג. צרכני הזרם העיקריים (מזגן, דוד לחימום מים, תנור אפיה וכד') הופעלו.</p> <p>ד. בוצעה סריקה מקדימה מקורות שדה מגנטי בגן ובחצר. למעט מקורות השדה המגנטי המפורטים להלן, לא אותרו מקורות שדה מגנטי נוספים.</p>	<p>תנאי ביצוע הסקר באתר</p>
<p>א. מתחם ובו פועלות שתי כיתות גן. ב. בגן הילדים שוהים כ- 20 ילדים גילאי 4-5 שנים.</p>	<p>תיאור האזור בו נערך הסקר</p>
<p>א. ארון החשמל מותקן סמוך לכניסה על קיר משותף עם המבואה לגן.</p>	<p>מקורות השדה המגנטי שאותרו</p>
<p>מצלמה, מד טווח לייזר, מצפן.</p>	<p>ציוד נלווה לצורך ביצוע הסקר</p>

ניצנים לחיות בסביבה בריאה

כתובת: רחוב דרור 19 חיפה. דוא"ל: shimonmorely@gmail.com
טלפון: 077-3015300 נייד: 054-9022770

6. טבלת המדידות.

#	תיאור מקום המדידה	עצמת השדה המגנטי [mG]	גובה המדידה [מטר]	מרחק ממקור השדה [מטר]
.1	באולם הגן	2.9	1	0.3
.2	במבואת הגן מאחורי ארון החשמל	2.3	1	0.5
.3	במרכז מבואת הגן	0.3	1	1.5
.4	במטבח הגן על השיש	0.1	1	5.5
.5	במרכז מטבח הגן	0.4	1	4.5
.6	בפינת שבת על השידה (שנאי – מטען)	3.8	1	0.3
.7	בפינת הלמידה	0.1	1	6.5
.8	בפינת המרפאה	0.3	1	9.5
.9	ברחבת הריכוז	0.5	1	6.5
.10	בפינת הקוביות	0.3	1	11
.11	בפינת הבישול	0.3	1	11.5
.12	בפינת הציור	0.2	1	11.5
.13	בפינת הפזלים	0.1	1	9
.14	בפינת הקוביות	0.1	1	10
.15	בפינת המחשב	0.9	1	1.5
.16	בפינת הבובות	0.2	1	3.5
.17	בפינת הספרייה	0.2	1	3.5
.18	בחצר בפנינת המשחקה	0.1	1	לא רלוונטי
.19	בחצר ליד המגלשה	0.1	1	לא רלוונטי
.20	בחצר בסככת היצירה	0.3	1	לא רלוונטי

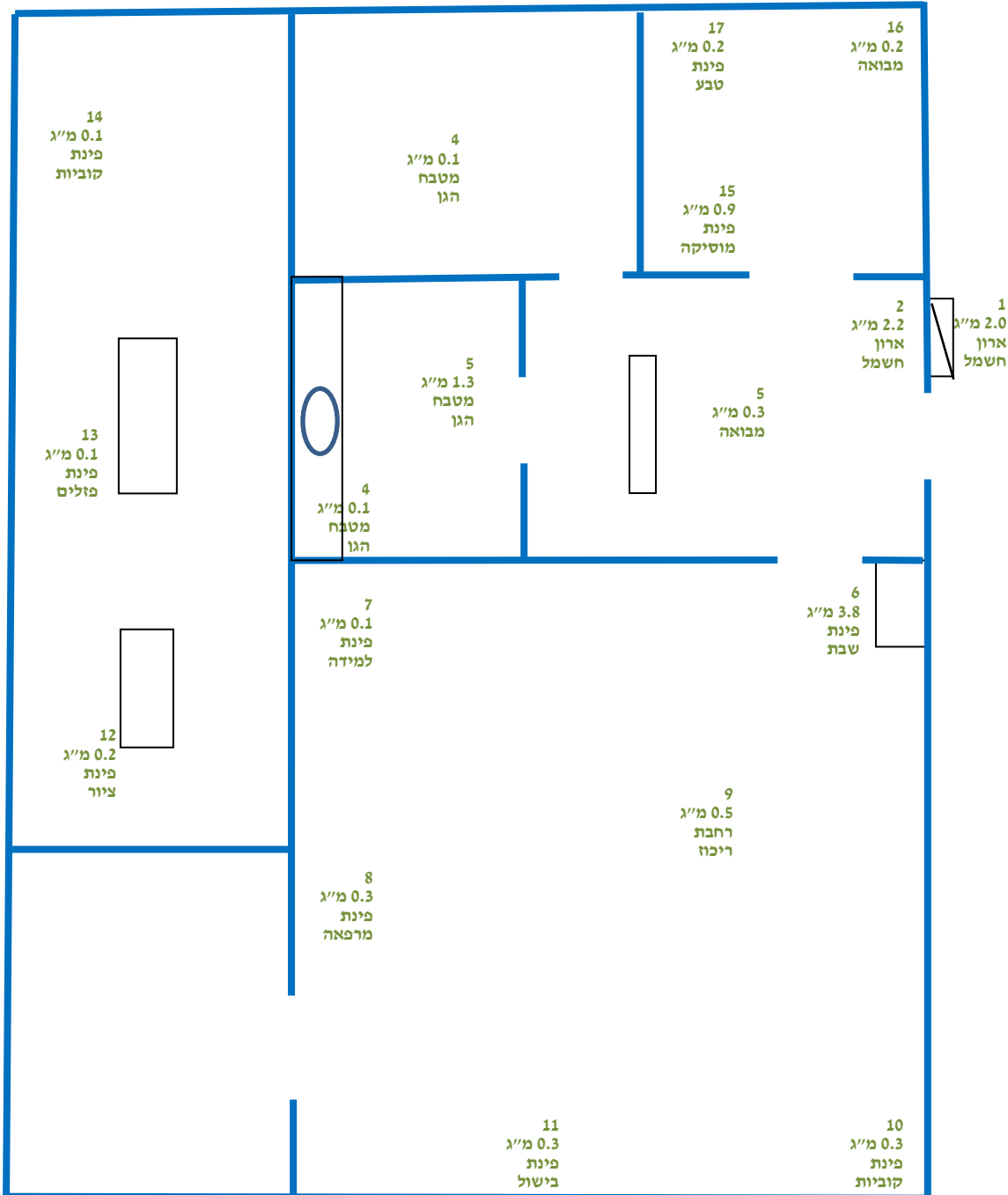
ניצנים לחיות בסביבה בריאה

כתובת: רחוב דרור 19 חיפה. דוא"ל: shimonmorely@gmail.com
 טלפון: 077-3015300 נייד: 054-9022770

7. תרשימים וצילומים

7.1. תרשים מיפוי – אולם הגן

תרשים 1 : האולם הגן



ניצנים לחיות בסביבה בריאה

כתובת: רחוב דרור 19 חיפה. דוא"ל: shimonmorely@gmail.com
טלפון: 077-3015300 נייד: 054-9022770

תמונה 1 : לוח החשמל



תמונה 2 : אולם הגן



ניצנים לחיות בסביבה בריאה

כתובת: רחוב דרור 19 חיפה. דוא"ל: shimonmorely@gmail.com
טלפון: 077-3015300 נייד: 054-9022770

8. סיכום הדו"ח.

- 8.1. בנקודות שמספרן 1, 2, נמדדו ערכי שדה מגנטי גבוהים מ – 2 מיליגאוס.
- 8.2. בנקודה מס' 6, נמדדה עוצמת שדה מגנטי בגובה 3.8 מיליגאוס.
- 8.3. באולם הגן ובחצר, למעט הנקודות שצוינו לעיל נמדדו עוצמות שדה מגנטי נמוכות מ – 2 מיליגאוס.

סוף הדו"ח

בכבוד רב,

מבצע המדידות ומאשר הדוח:



לימור שמעון

מודד מוסמך

9. הערות והמלצות.

- 9.1. לעוצמות שנמדדו בקרבת ארון החשמל (נקודות 1, 2), אין כל משמעות מבחינת חשיפת ילדי הגן לשדה המגנטי. האזורים משמשים למעבר בלבד.
- 9.2. השדה המגנטי המתפתח בפינת שבת (נקודה מס' 6), נובע מהממיר המזין את מערכת ההתראה המותקנת בפינת המבואה. מומלץ להחליף ממיר זה בממיר מתקדם יותר שאינו מכיל שנאי.

ניצנים לחיות בסביבה בריאה

כתובת: רחוב דרור 19 חיפה. דוא"ל: shimonmorely@gmail.com
טלפון: 077-3015300 נייד: 054-9022770